

ポコタウン岡垣 野間12号地様 新築工事【12月23日御依頼分】

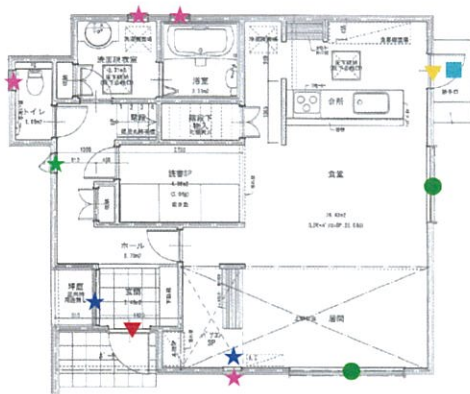
辰巳開発㈱

SAMOS II H

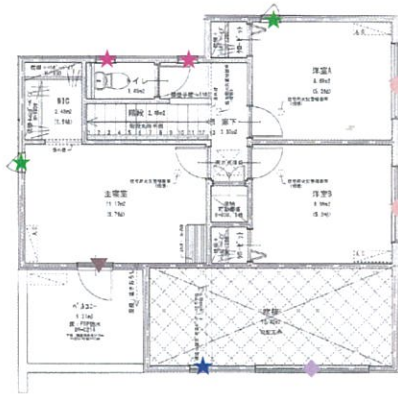
アルミと樹脂の複合サッシ サーモスII-H

外観ブラック色/内観プレシャスホワイトP色

断熱性能を飛躍的に向上させながら、かつてないデザイン性を実現。住まう人の夢をかなえるより快適で、より美しい空間設計を可能にします。



1階平面図



2階平面図

玄関ドア ジェスタ2
G14型 片開き



チェスナット

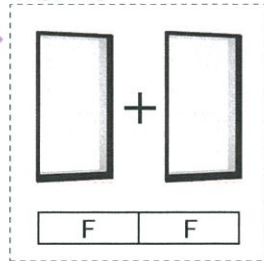


シャッター付引違い窓
イタリヤ リモコン電動



防犯や台風対策は もちろん
手動シャッターの困りごとを解決します。無線リモコンでさらに便利になります。

FIX窓/FIX窓



テラスドア



採風勝手口ドア
横格子



■ 窓枠

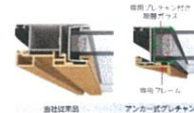


プレシャスホワイト

スマートシナジーシステム

框と複層ガラスの一体化を実現した 新発想アンカー式グレチャン

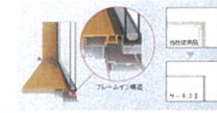
断熱性能をアップさせるためには、熱伝導率の高いアルミの露出面積を小さく、逆に熱を通しにくいガラス面積を大きくすることが求められます。SAMOS IIはグレチャンをアンカー式にすることで框と複層ガラスの一体化に成功。框の極小化とガラス面積の拡大により、最高水準の断熱性能を実現しています。



標準窓構造 アンカー式グレチャン

スリムな枠と大きなガラス面積を可能にする フレームイン構造

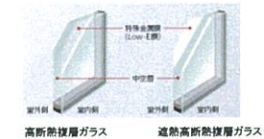
高い断熱性能を備えながら、窓があることを感じさせない開放感。これを実現したのがSAMOS II独自のフレームイン構造。サッシ枠のラインと障子を含めることでフレームラインを隠し、ガラス面積の拡大にも成功しています。断熱窓を美しくする、SAMOS IIならではの技術です。



高断熱複層ガラス フレームイン構造

優れた断熱性能を発揮する 高性能複層ガラスを採用

一般複層ガラスの約1.5倍の断熱効果を発揮する高性能ガラスを標準装備。また、UVカット、防犯性に優れたタイプもご用意。使用場所や用途に応じてお選びいただけます。



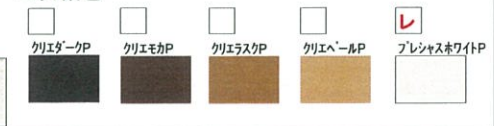
高断熱複層ガラス 遮熱高断熱複層ガラス

カラーバリエーション

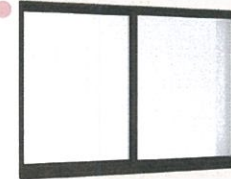
■ 外観色



■ 内観色



引違い窓



縦すべり出し窓



FIX窓



※トイレは排気ファンが
付きます。

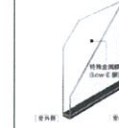
横すべり出し窓



■ Low-E複層ガラス

室内側か室外側の1枚をLow-Eガラスで構成した複層ガラスを採用しています。

グリーン
(高遮熱型)



カラーイメージ



※透過光と反射光で色調が
異なって見える場合があります。

Low-E膜を室外側に配置することで、優れた断熱性能はそのまま、より遮熱性が向上しました。夏の強烈な日差しもしっかりカットします。夏に頻りに冷房を使用する地域、夏に強烈な日差しが入る部屋などにおすすめです。

◆お願い

- 商品によっては、改良などにより仕様、寸法、カラーなどに多少の変更が生じる場合がありますのでご了承ください。
- 商品写真は印刷のため、現物と若干異なりますので、実際の商品見本でお確かめください。
- 商品写真は参考例です。実際に花瓶や小物等を置かれる場合は、落下等の事故がないように取り扱いにご注意ください。
- 表示価格は、商品代のみメーカー希望小売価格で、取付費・工事費、消費税、セト写真の小物など別途ご負担をお願いいたします。
- 掲載内容及び写真・図面の無断転載はかたくお断りします。(許可なく転載・流用した場合、損害賠償が発生します。)

※上記掲載の各写真・イラストはイメージです。
見積内容とは異なる場合がありますので、ご注意ください。

